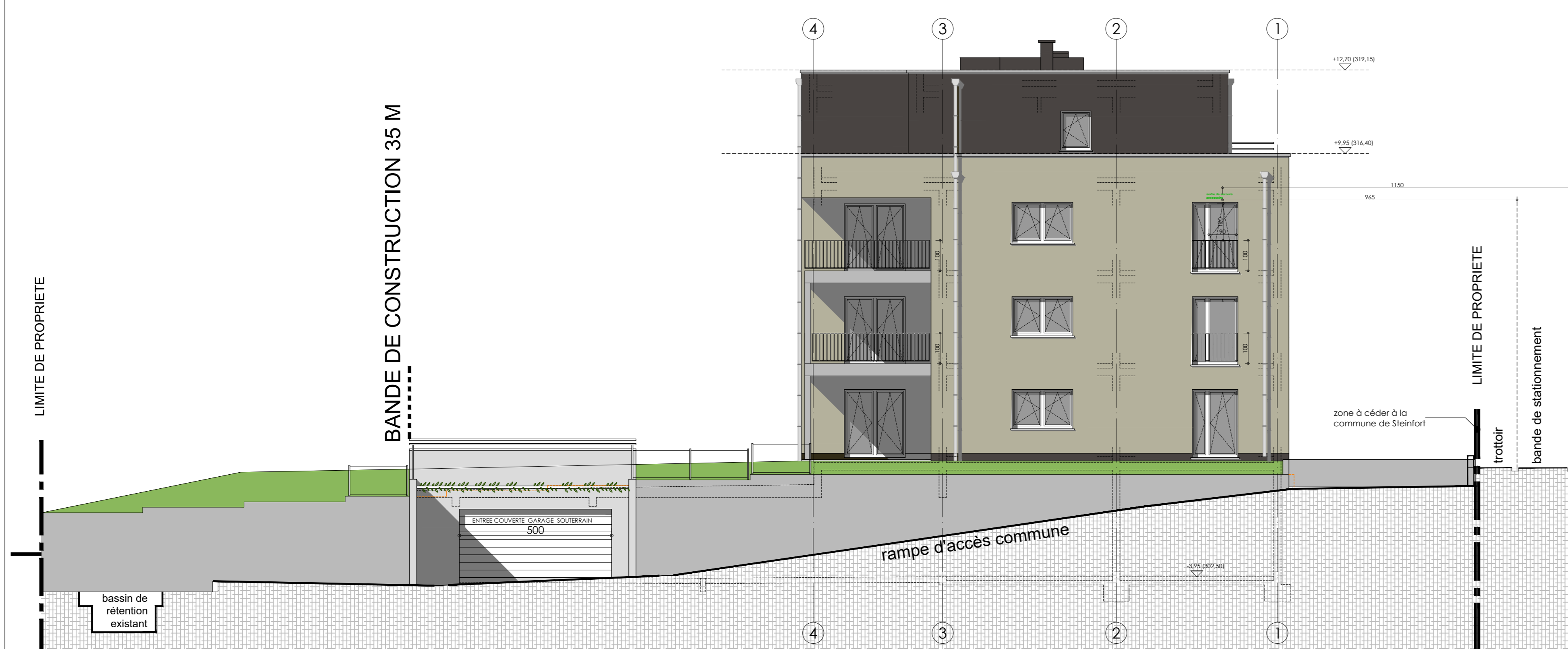




élévation latérale droite



élévation principale (rue de Kleinbettingen)



élévation latérale gauche



élévation postérieure (jardin)

LEGENDE		
matériaux	symboles	réserve / percements
béton armé	N.F. -1.85 = niveau fin	réserve dans dalle
maçonnerie	N.S. -4.05 = niveau brut	fin - percement mural
cloisons	— limite cadastrale	abréviations
barres alfo-coalées	— bande de construction	SD - sous dalle
isolation thermique	— mur existant	NBS - niv. fini du sol
lature végétalisée	— mur à démolir	NFS - niv. fini du sol
isolation étanchéité	— compartim. (R)EI 60	P - poteau
revêt. ext. terrasse	— compartim. (R)EI 90	SP - sous-poutre
revêt. ext. imperméable	— chem. évacuation	AI - cage ascenseur
revêt. ext. perméable	— chem. évac. accessible	AS - croise sup/éleveur
revêt. ext. asphalte	— zone à céder à l'adm. de Steinfurt	
couverture verte		

date: 09.02.22 ind.: A modifications suivant demande administration communale de Steinfurt

Les éléments porteurs (murs, dalles, fondations...) sont à définir par un ingénieur statique agréé. Toutes les cotes sont à vérifier par l'entrepreneur. Les discordances éventuelles sont à signaler sans délais à la direction des travaux.

- PLAN D'AUTORISATION -

Construction d'un immeuble résidentiel à Steinfurt
 rue de Kleinbettingen L-8436 Steinfurt
 Section A de Steinfurt - N°Cadastre: 655/4401 - Contenance: 14a34ca

Maître de l'ouvrage: My Hill S.A.
 60, rue de Kleinbettingen
 L-8436 Steinfurt

bureau d'architecture CUBUS
 1, rue d'Oettingen L-3360 Schvassig
 tél: 35 52 75 fax: 35 52 76
 e-mail: info@cubus.lu

vue en élévations 1/100